

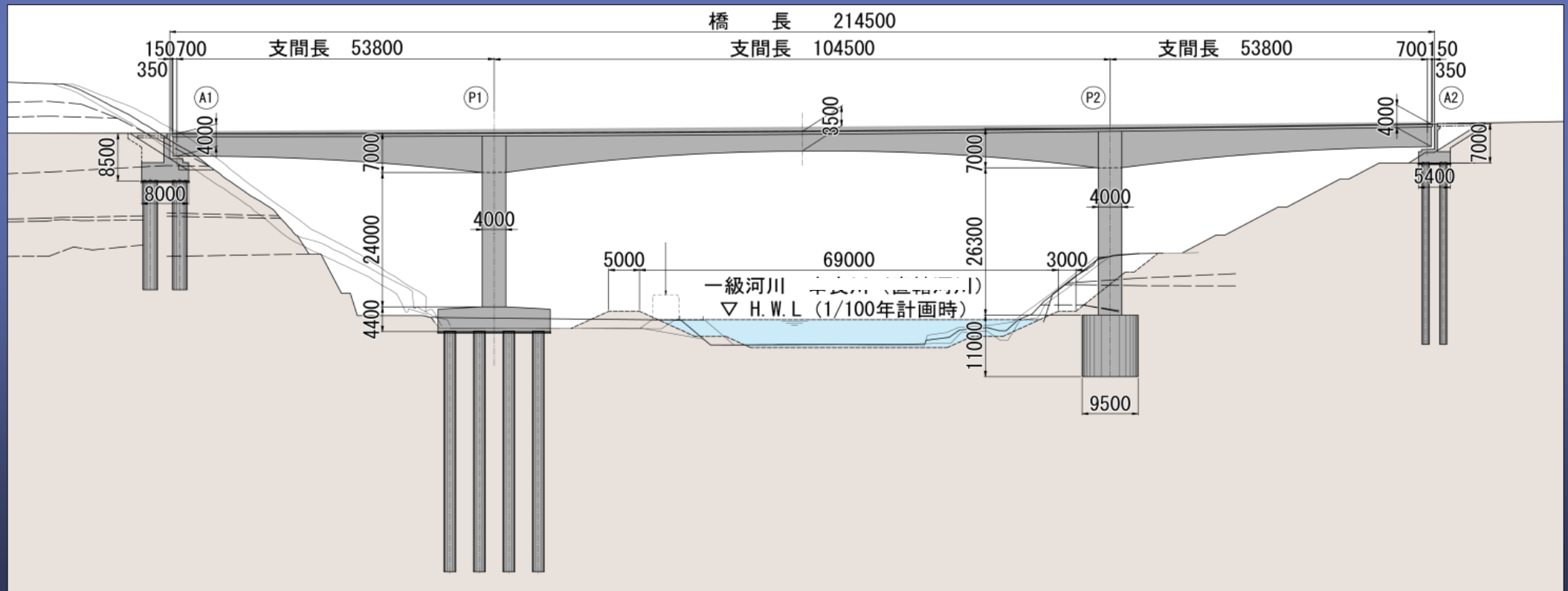
第10回改善事例発表会

# ワーゲン前方・側方足場拡幅 による専用作業通路の設置

九州真栄会 土木部会  
株式会社 岩永建設

# 構造形式

- 橋梁形式 : PC3径間連続箱桁橋  
橋長 : 214.5m  
支間長 : 53.8m + 104.5m + 53.8m  
有効幅員 : 12.0m



# 課題

---

通常、ワーゲンの足場は……

① **作業動線**の確保が困難！！

② 小口枠からの**突出鉄筋**で  
体を突く！！

の課題がある

# ①作業動線

側方足場



吊りチャンネル



開口部



墜落リスク



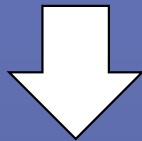
開口部

# ②鉄筋の突出

前方足場



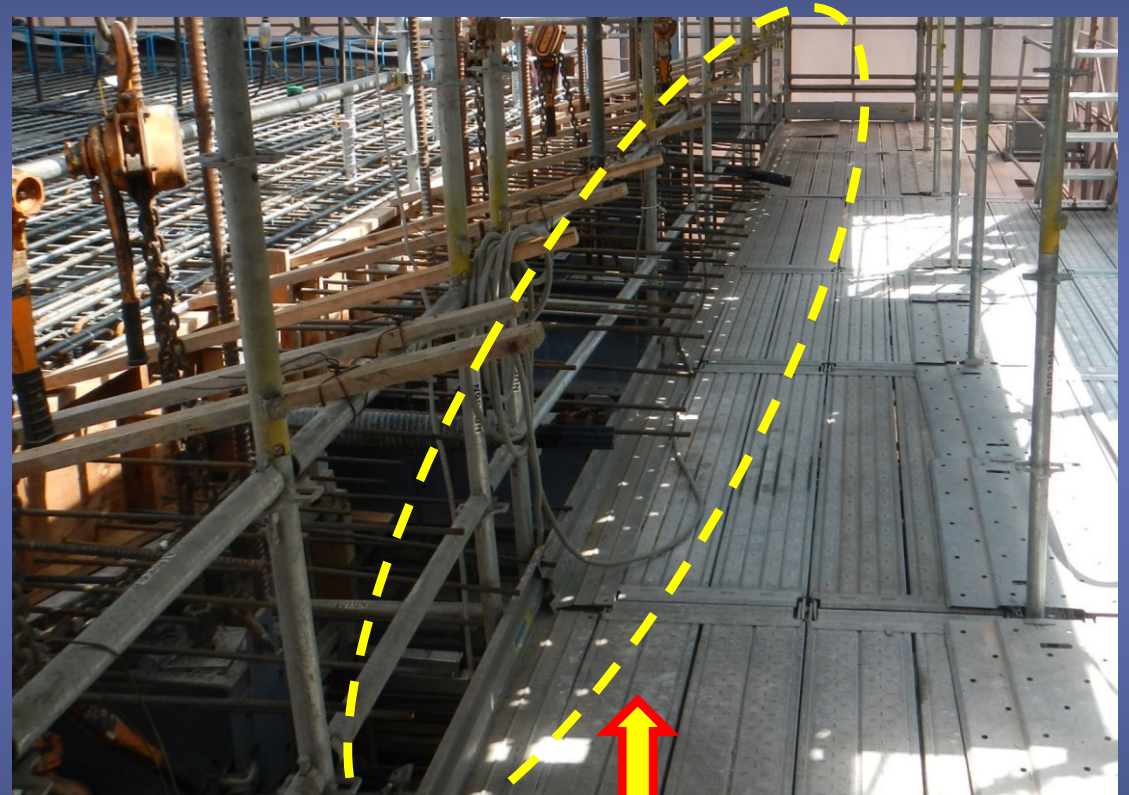
鉄筋の突出



障害物



転倒リスク



鉄筋突出

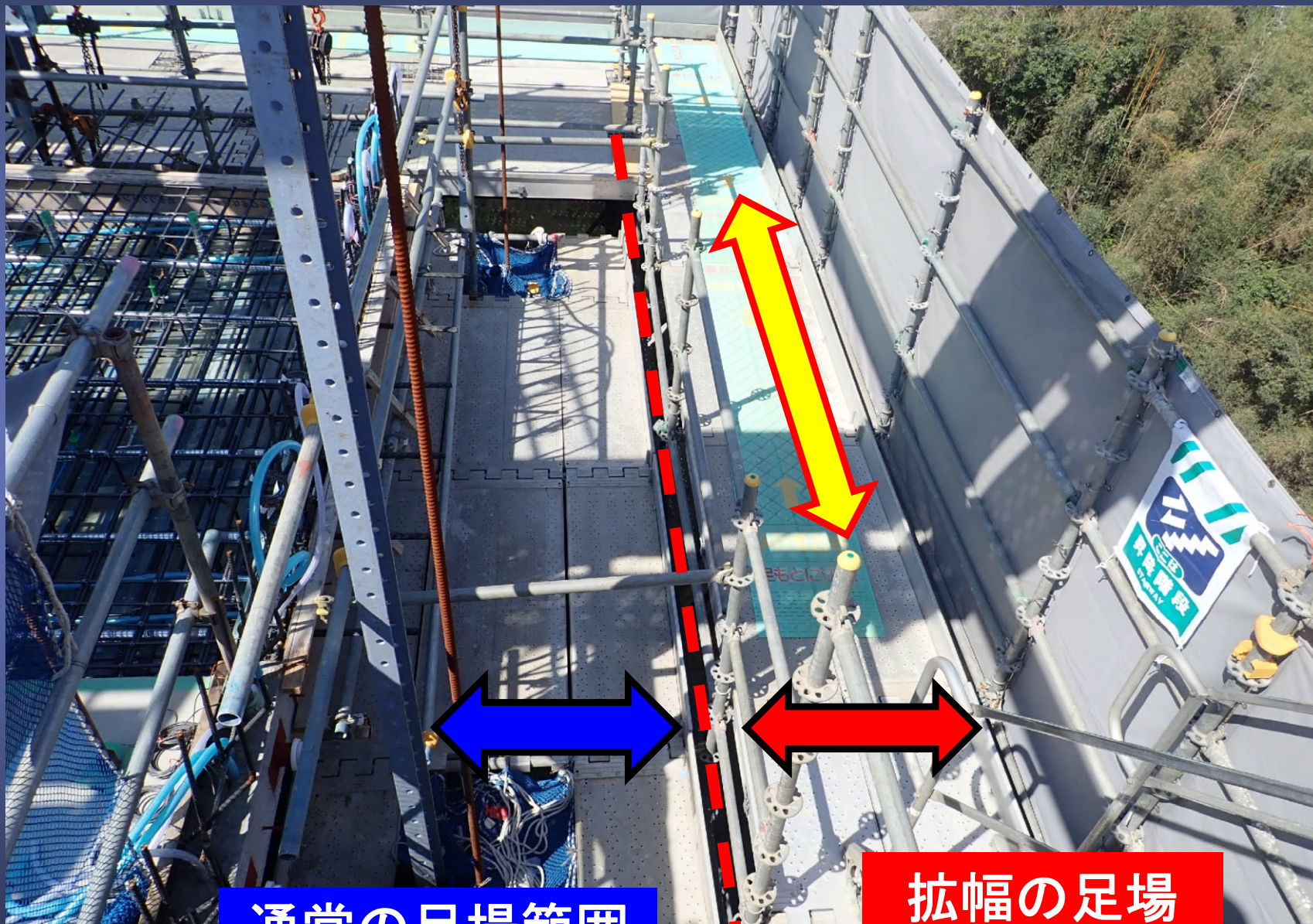
# 改善提案

## ブラケットを用いた専用作業通路



拡幅足場  
(ブラケット張出足場)

# 改善詳細① 側方足場

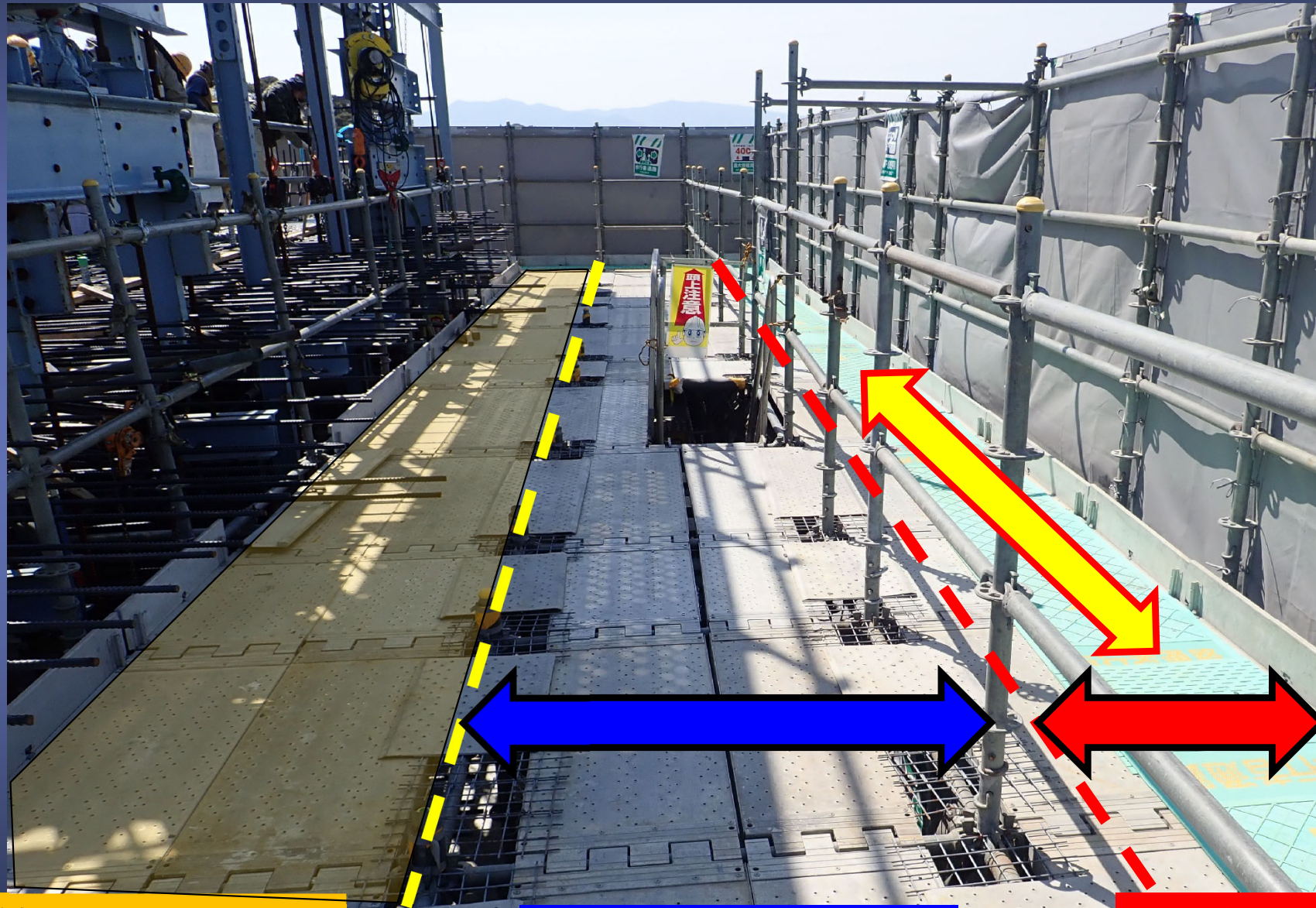


通常の足場範囲

拡幅の足場  
(作業動線)

# 改善詳細②

# 前方足場



鉄筋の突出位置

通常の足場範囲

拡幅の足場



# 改善詳細③

## 渡り通路



車輪

# 効果と今後の課題

## 【効果】

- ①安全な作業動線が確保されることで  
安全性が向上した
- ②作業エリアと通路がわかれることで  
施工性が向上した
- ③近道行動禁止や作業動線確保など  
安全意識が向上した

# 【今後の課題】

ブラケットの組立・解体に手間がかかる



ブラケット