

『エスカレーター工事に おける安全設備改善』

中部支店 真栄会 設備部会
東芝エレベータ株式会社中部支社

工事概要

- 建物概要 : 鉄骨造 地上12階 地下1階
延べ床面積 24,845m²
- 昇降機概要 : 非常用EV×1基
乗用EV×2基
エスカレーター×1基

現状の把握

完成したエスカレーター

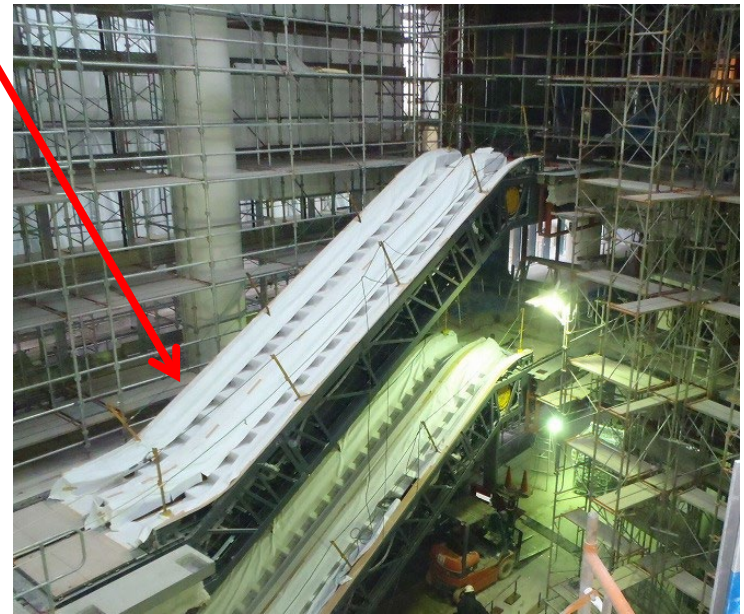


墜落・転落の恐れがある



工事中的のエスカレーター

現状の把握



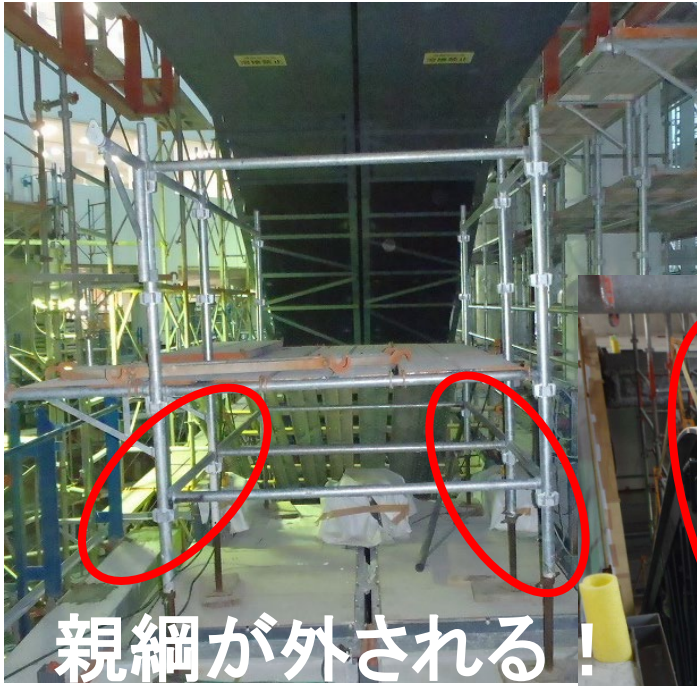
現状の把握



仮設手すりに取り付ける



問題点 (他物件での事例)



問題点 (他物件での事例)



問題点のまとめ

問題点

建築工事の進捗により、親綱が外されてしまう



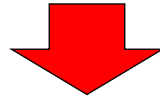
なぜ？

工事の進捗により、仮設手すりが取り外される



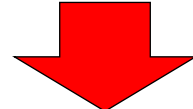
なぜ？

親綱の端部を仮設手すりに取り付けている

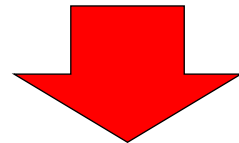


なぜ？

端部を固定するものがESC側がない

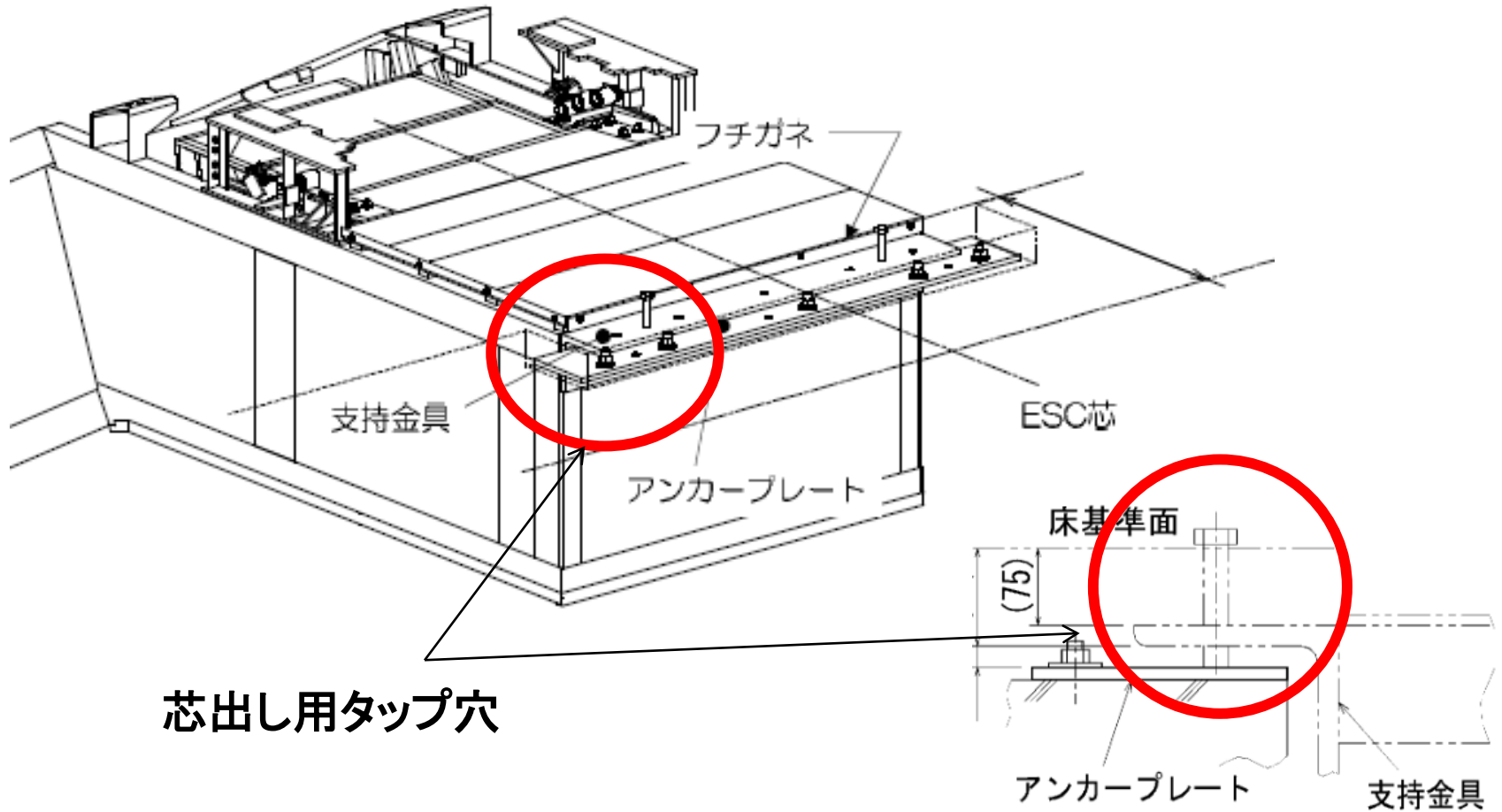


乗込口の安全対策が建築の仮設に依存している



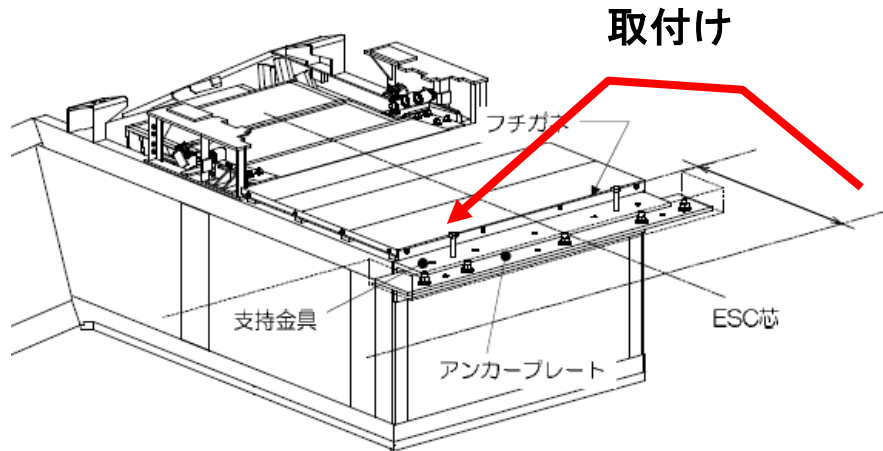
自分達で安全設備が完結出来ないか！！

改善アイテム



芯出し用タップ穴

改善アイテム



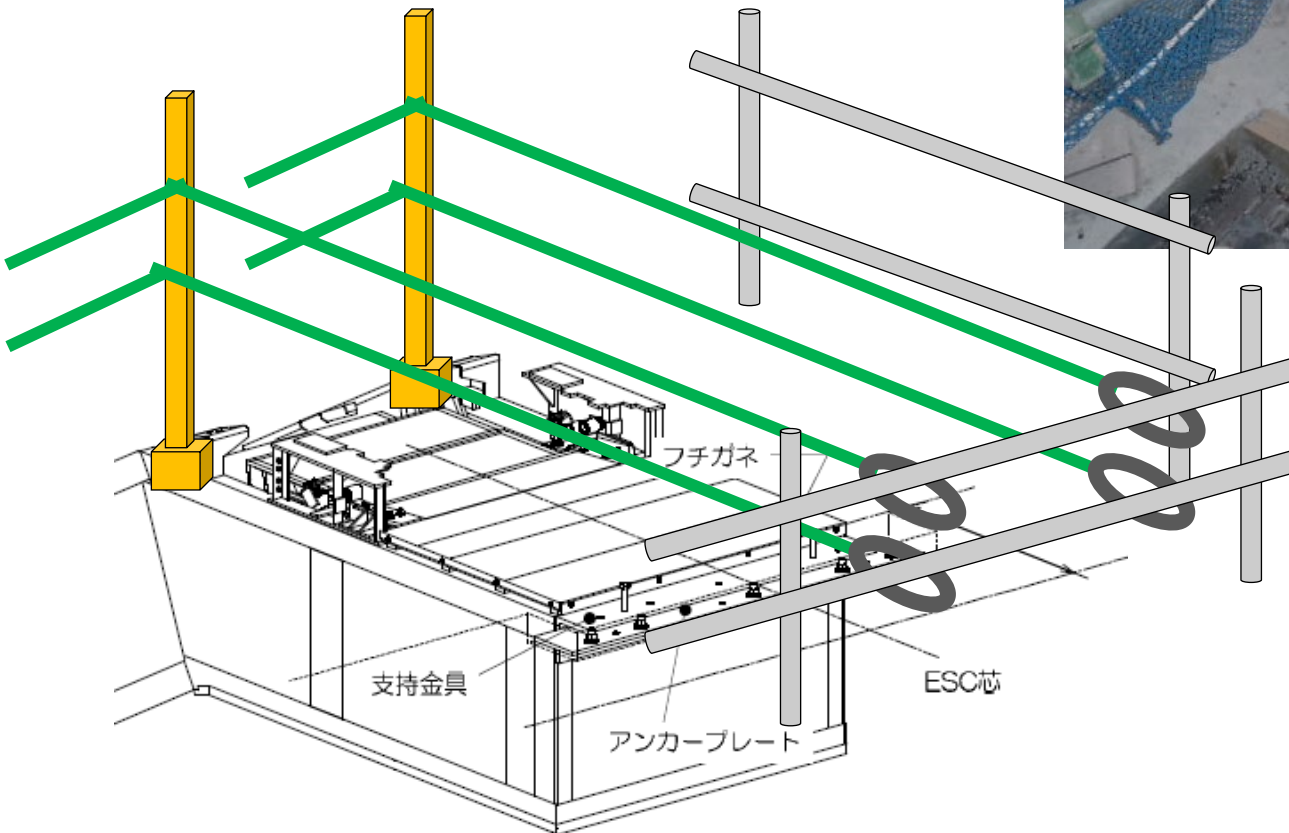
支柱取付金具治具



改善アイテムの効果

改善前

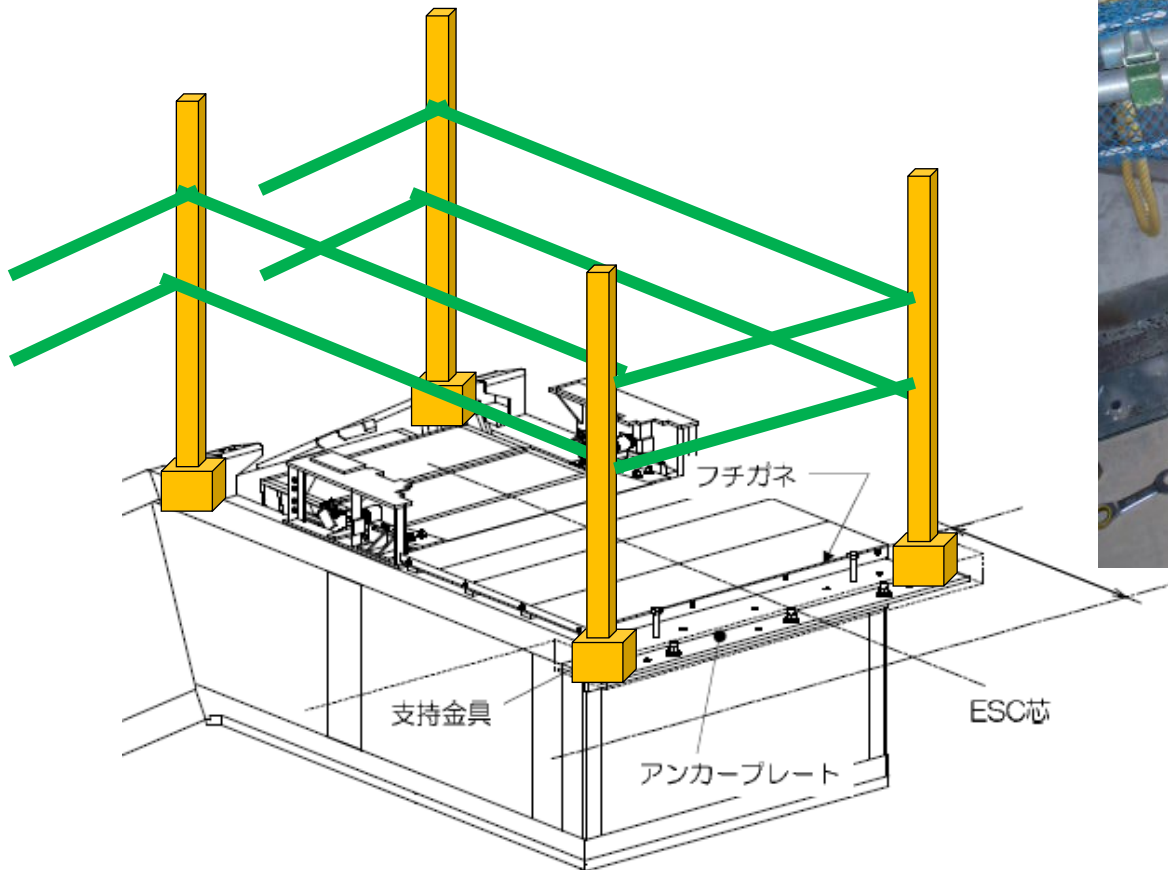
※建築の仮設に依存している



改善アイテムの効果

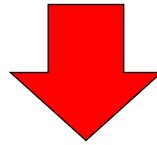
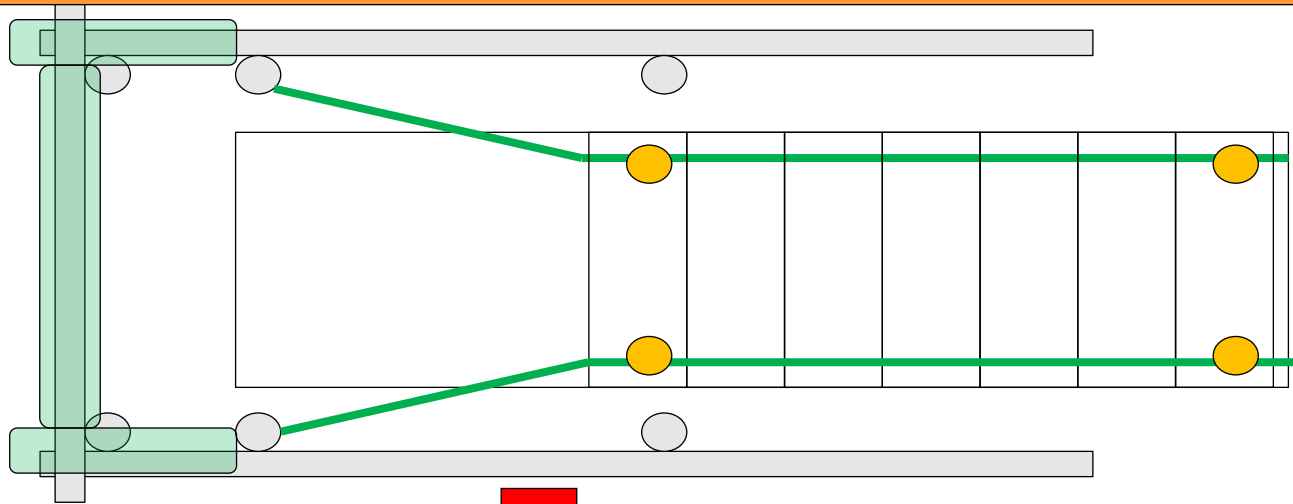
改善後

※建築の仮設に依存しない

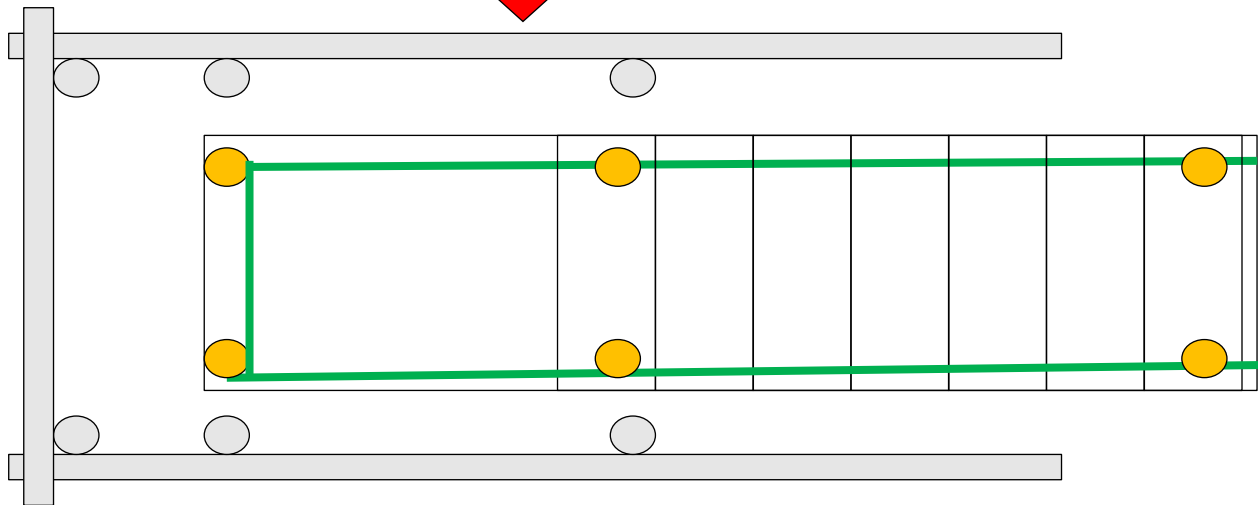


まとめ

従来



改善後



エスカレーター側で安全状態が完結できる

まとめ

- 今回の改善は当社・中部支社独自で行ったものです。
この結果を踏まえ他支社でも水平展開してみてもとの声がありました。

他支社店との連絡会で発表し全国展開出来るようにしていきます。

