

# 現場のカラー化

中部支店真栄会

躯体部会 株式会社 山下組

# 工事概要

RC造6F建 延べ6910m<sup>2</sup>

用途：医療施設



## 今回の発想

職長職人からの提案(看板を多く付けたくない)  
現場をカラー化することによりイメージアップ  
昇降施設を色づけにして昇降部を明確にする  
横着行為(よじ登り 近道行為)の撲滅  
視覚による注意喚起が出来る  
作業所のルールが確立できる  
自分現場を美しくして仕事に誇りを持たせる



# 具体的な取り組み

- 昇降設備を黄色に塗装
- 外部シートをカラー化する
- 三井住友建設コーポレートカラーを使用する









## 新色作成にあたる意図

- ・今回シートメーカー（日本セーフティ）の提案で三井住友建設コーポレートカラーシート作成
  - ＞旧色との比較
  - ＞汚れが目立ちにくい
  - ＞色むらが出にくい
  - ＞目立ちやすい





# シートカラーの比較



従来のブルーのカラー



今回の新カラー

日本セーフティ作成

# 成果

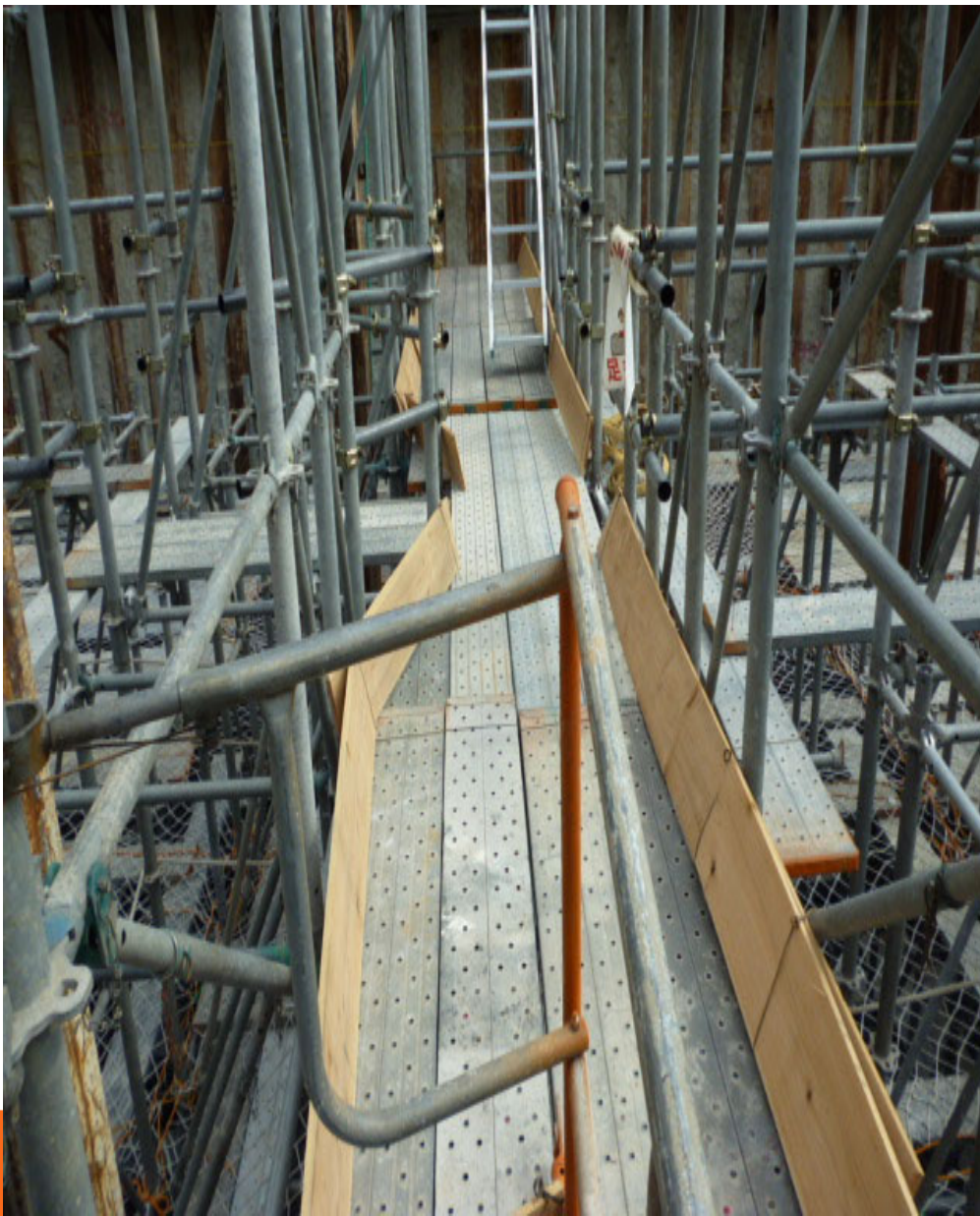
現場管理上昇降設備位置を看板表示しなくてよい

(新規入場教育で現場ルール説明により)

横着近道災害が防止できる

第三者から見た現場のイメージが変わった





他のカラー化事例（支保工）



他の事例(脚立)



## 他の事例 (コーナーガード)



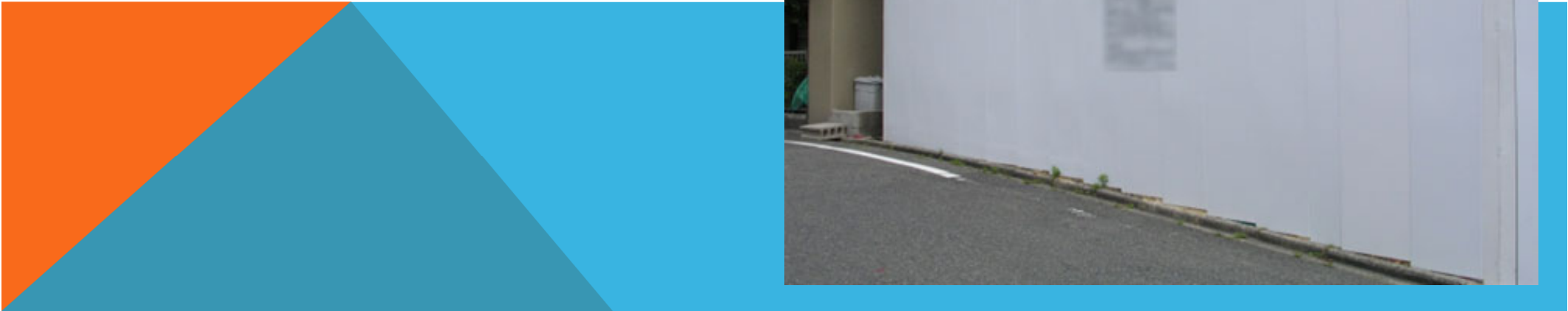
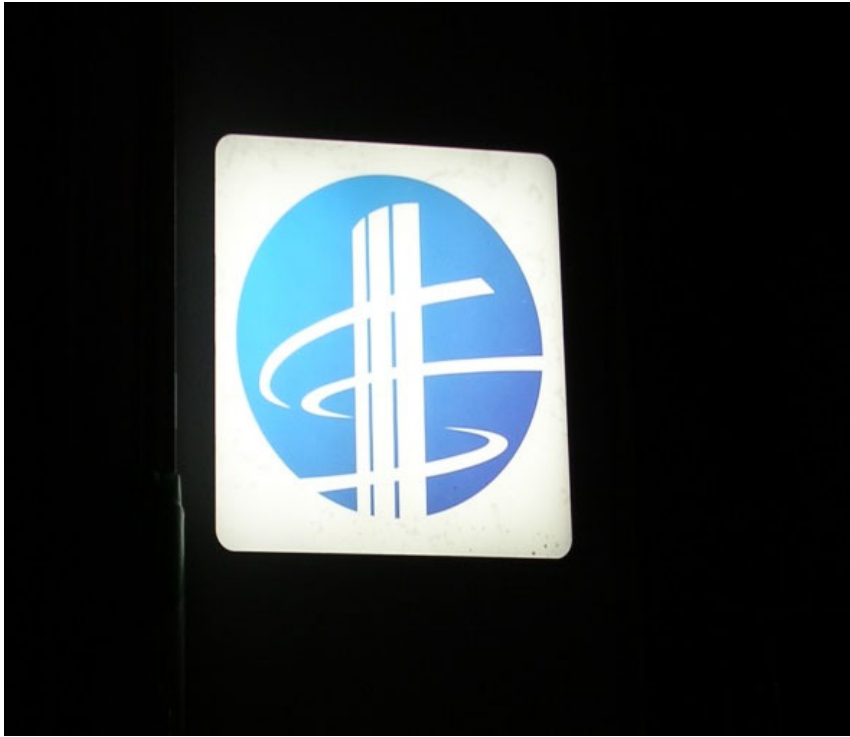
日本セーフティ制作



他の事例  
(通行照明)



日本セーフティ株式会社名古屋支店協力





## 今後の取り組み

現場を美しく見せることにより職人の仕事に対する自信誇りを持たせる

簡単な事によりイメージUPを図り  
お施主 お客様の信頼をつかむ

職人の発想を即実行して活力ある職場を構築する