

曲面型枠の工夫による 品質・安全性・施工性の向上

広島真栄会 躯体部会
株式会社是閤開発

● 動機・ねらい

1. 工事施工に当り、いつも行っている中で改善できることはないか
2. 大きい事より、目の前から改善
3. 今まで以上の品質・安全性・施工性の向上を図ると共にコスト低減・工期短縮を目指す

● 今回の施工検討箇所

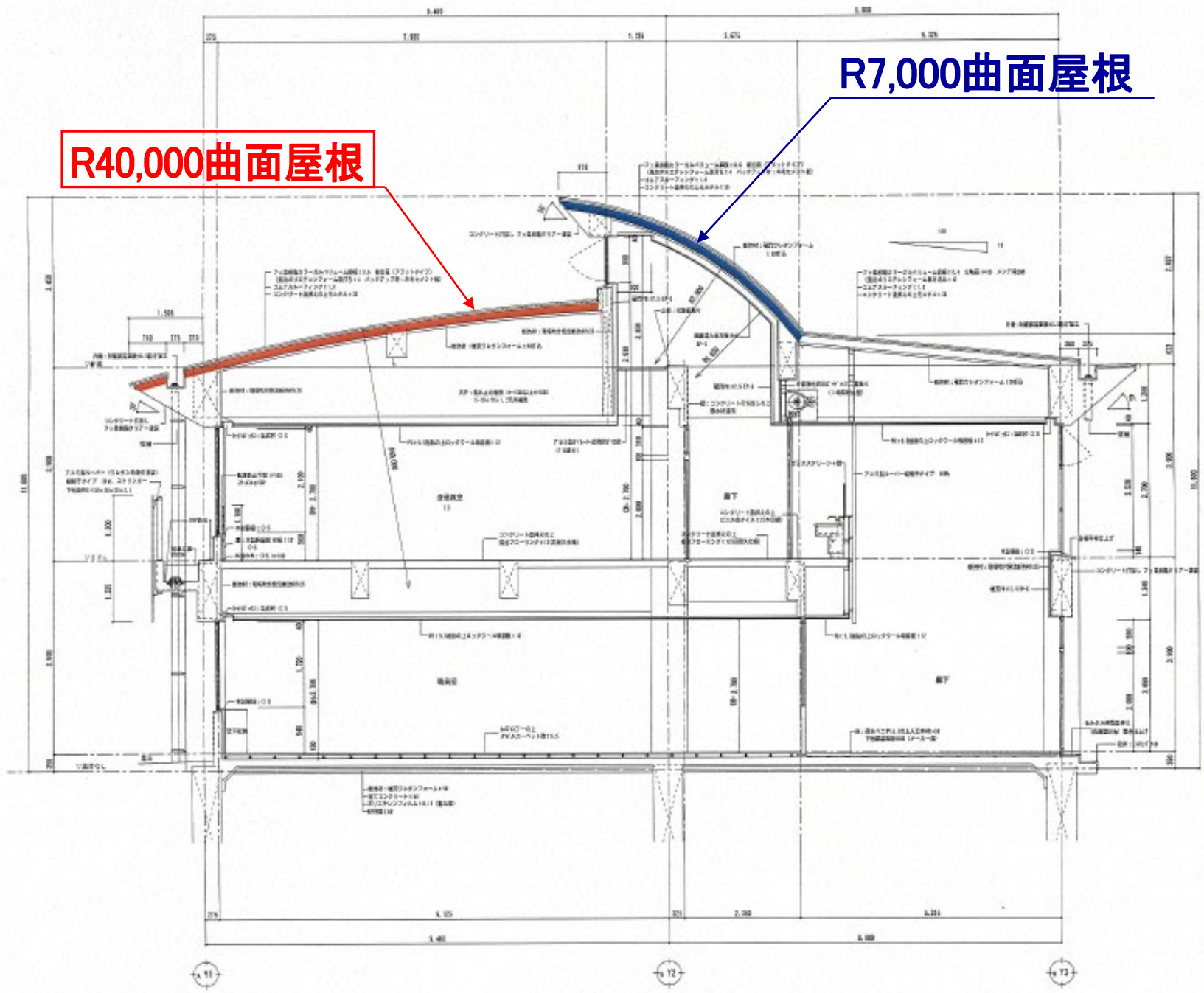
1. 化粧型枠面：壁面・柱・梁

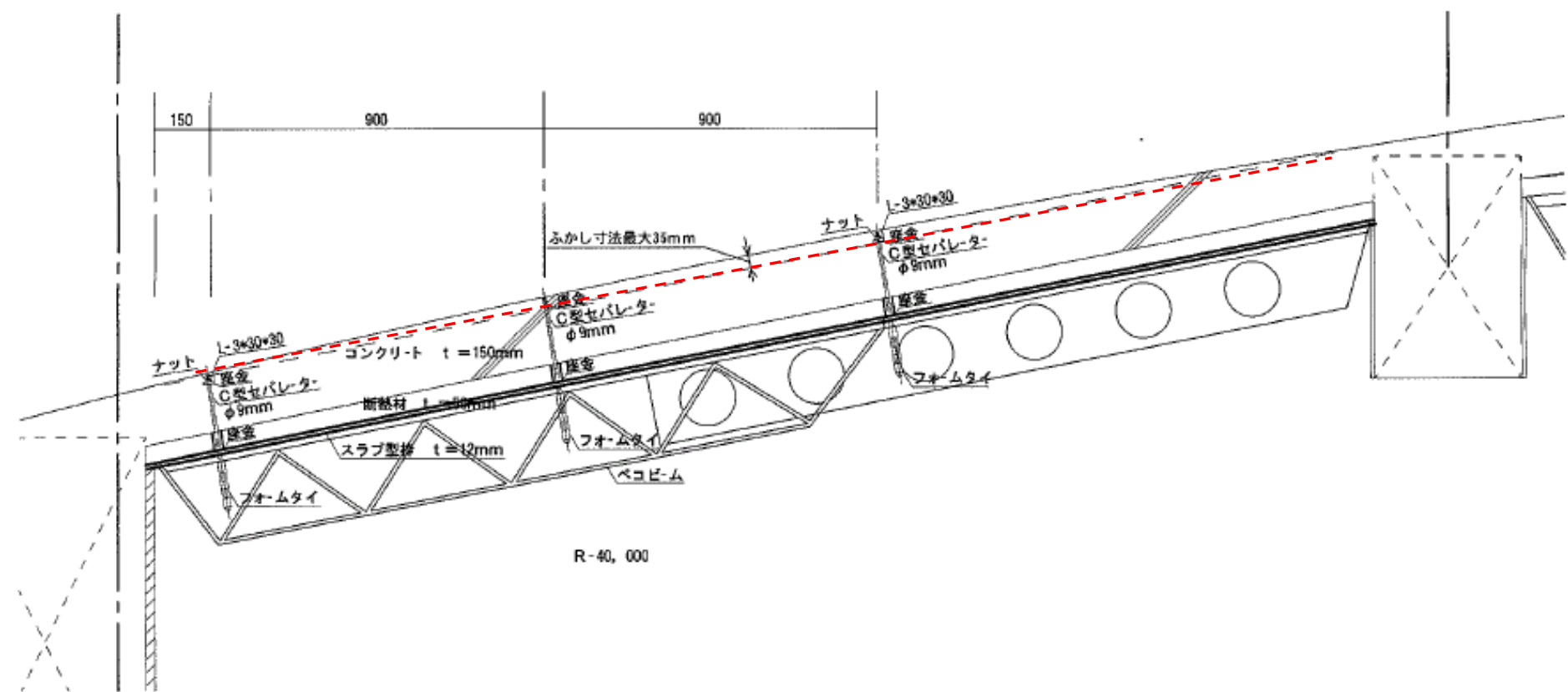
2. 屋上階：R-40,000部分

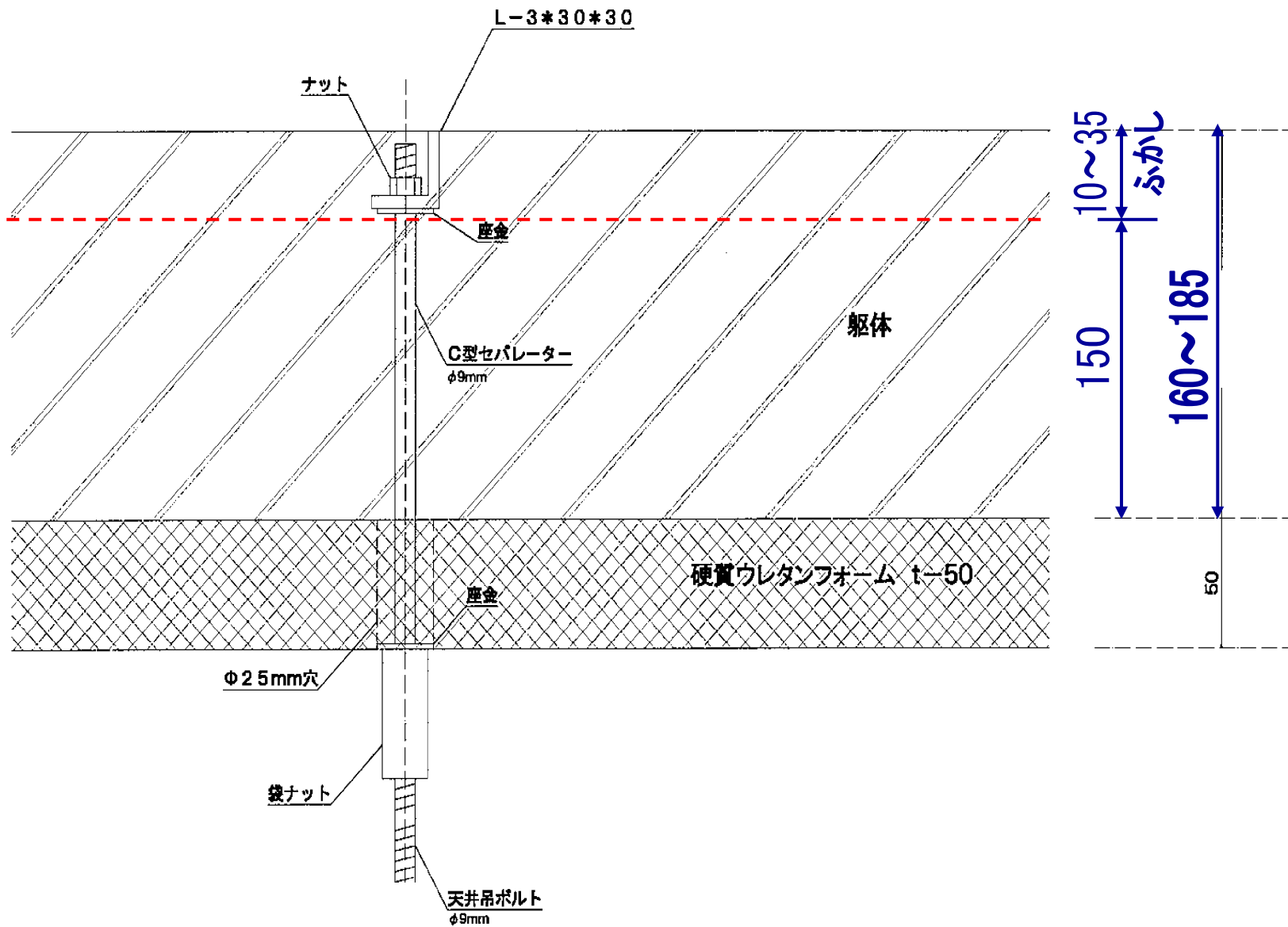
3. 屋上階：R-7,000部分

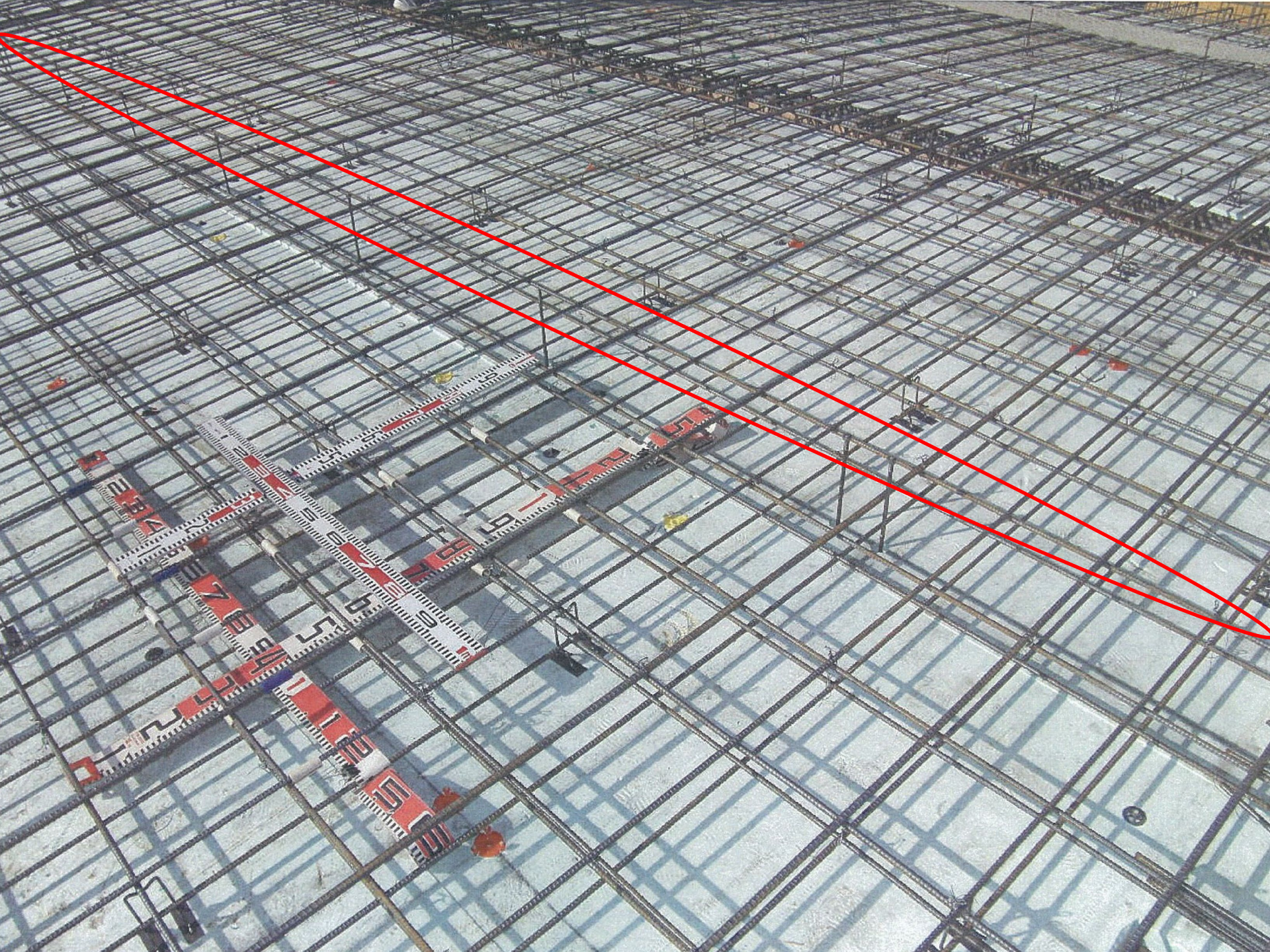
R40,000曲面屋根

R7,000曲面屋根













アングル部には塗布防水



非常に高品質の屋根ができた！

● 効 果

1. 化粧型枠部分については、今まで以上のコンクリート打ち放し**仕上げ面の均一化**が達成された。
2. R面（曲面）部分においては、2週間程の**工期短縮**と**安全性の向上**および**コストダウン**を達成した。